

> DIN 11850 (DIN 11866 Reihe A) - R

Ausmaße	DN6	DN8	DN10	DN15	DN20	DN25	DN32	DN40	DN50	DN65	DN80	DN100
L (mm)	51	51	51	60	72	72	88	88	98	115	140	150
D (mm)	41	41	41	54	72	72	90	90	104	130	153	173
d (mm)	8	10	13	19	23	29	35	41	53	70	85	105
Sp (mm)	1	1	1,5	1,5	1,5	1,5	1,5	1,5	1,5	2	2	2,5
Lo (mm)	6	6	6	6	5	5	5	10	10	10	8	10
Gewicht (kg)	0,3	0,3	0,3	0,6	0,8	1	1,8	1,8	2,7	5,3	9	12

> DIN 11851 - S

Ausmaße	DN6	DN8	DN10	DN15	DN20	DN25	DN32	DN40	DN50	DN65	DN80	DN100
L (mm)	51	51	51	60	72	72	88	88	98	115	140	150
D (mm)	41	41	41	54	72	72	90	90	104	130	153	173
d (mm)	8	10	12	18	22	28	34	40	52	70	85	105
Sp (mm)	1	1	1,5	1,5	1,5	1,5	1,5	1,5	1,5	2	2	2,5
Lo (mm)	6	6	6	6	5	5	5	10	10	10	8	10
Gewicht (kg)	0,3	0,3	0,3	0,6	0,8	1	1,8	1,8	2,7	5,3	9	12

> ASME BPE (DIN 11866 Reihe C) - T

Ausmaße	1/2"	3/4"	1"	1-1/2"	2"	2-1/2"	3"	4"
L (mm)	51	60	72	88	98	115	140	150
D (mm)	41	54	72	90	104	130	153	173
d (mm)	12,7	19,05	25,4	38,1	50,8	63,5	76,2	101,6
Sp (mm)	1,65	1,65	1,65	1,65	1,65	1,65	1,65	2,11
Lo (mm)	7	6	9	10	10	5	8	9
Gewicht (kg)	0,3	0,6	1,3	1,8	2,7	5,2	9	11,7

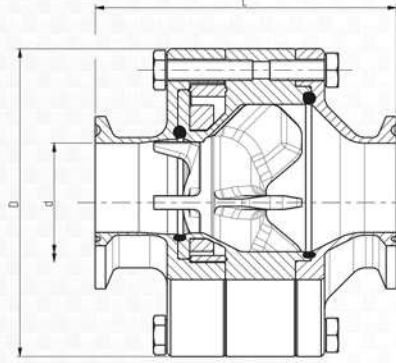
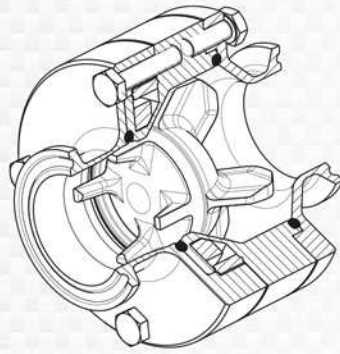
> ISO 1127 (DIN 11866 Reihe B) - Y

Ausmaße	DN8	DN10	DN15	DN20	DN25	DN32	DN40	DN50	DN65	DN80	DN100
L (mm)	51	60	60	72	88	88	98	119	140	140	150
D (mm)	41	54	54	72	90	90	104	130	153	153	173
d (mm)	13,5	17,2	21,3	26,9	33,7	42,4	48,3	60,3	76,1	88,9	114,3
Sp (mm)	1,6	1,6	1,6	1,6	2	2	2	2	2	2,3	2,3
Lo (mm)	7	6	6	10	7	8	8	5	7	8	13
Gewicht (kg)	0,3	0,6	0,8	1	1,8	2,3	2,7	5,4	9	9,5	12

> SMS - N

Ausmaße	DN25	DN38	DN51	DN63,5	DN76	DN104
L (mm)	72	88	98	115	140	150
D (mm)	72	90	104	130	153	173
d (mm)	25	38	51	63,5	76,1	101,6
Sp (mm)	1,2	1,2	1,2	1,65	1,6	2
Lo (mm)	6	12	10	5	8	10
Gewicht (kg)	1	1,8	2,7	5,4	9	12

> CLAMPANSCHLÜSSE



> ASME BPE - C

Ausmaße	1/2"	3/4"	1"	1-1/2"	2"	2-1/2"	3"	4"
L (mm)	61	70	77	88	98	118	145	155
D (mm)	41	54	72	90	104	130	153	173
d (mm)	9,4	15,7	22,1	34,8	47,5	60,2	72,9	97,4
Gewicht (kg)	0,3	0,6	1,2	1,8	3	5,2	9,5	12,2

> ISO 1127 seal 2852 - I

Ausmaße	DN8	DN10	DN15	DN20	DN25	DN32	DN40	DN50	DN65	DN80	DN100
L (mm)	51	64	64	77	85,5	88	98	119	140	140	150
D (mm)	41	54	54	72	90	90	104	130	153	153	173
d (mm)	10,3	14	18,1	23,7	29,7	38,4	44,3	56,3	72,1	84,3	109,7
Gewicht (kg)	0,3	0,6	0,8	1	1,8	2,3	2,7	5,4	9	9,5	12

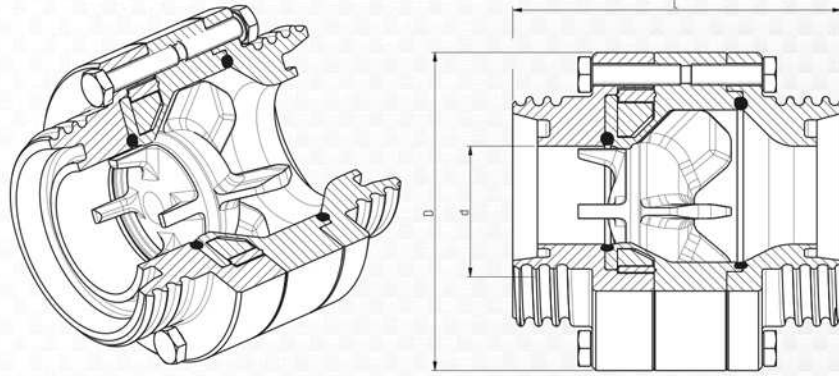
> SMS seal 2852 - M

Ausmaße	DN25	DN38	DN51	DN63,5	DN76	DN104
L (mm)	77	88	98	118	145	155
D (mm)	72	90	104	130	153	173
d (mm)	22,5	35,6	48,6	60,5	72,8	100
Gewicht (kg)	1,2	1,8	3	5,2	9,5	12,2

> DIN 32676 - A

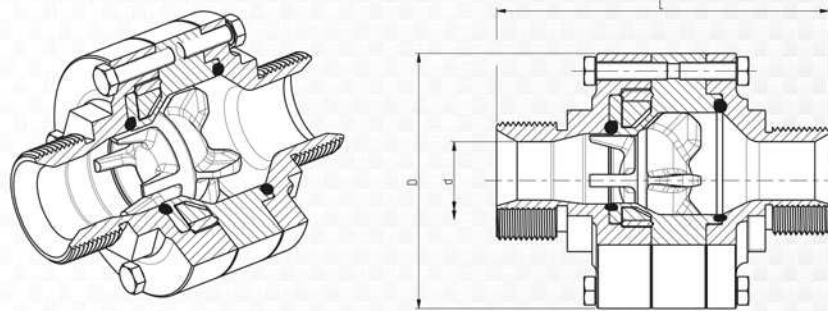
Ausmaße	DN10	DN15	DN20	DN25	DN32	DN40	DN50	DN65	DN80	DN100
L (mm)	64	64	77	77	85,5	88	98	118	145	155
D (mm)	54	54	72	72	90	90	104	130	153	173
d (mm)	10	16	20	26	32	38	50	66	81	100
Gewicht (kg)	0,6	0,6	1,1	1,2	1,6	1,8	3	5,2	9,5	12,2

Wir behalten uns das Recht vor, ohne vorherige Ankündigung, technische Änderungen und Produktverbesserungen vorzunehmen.



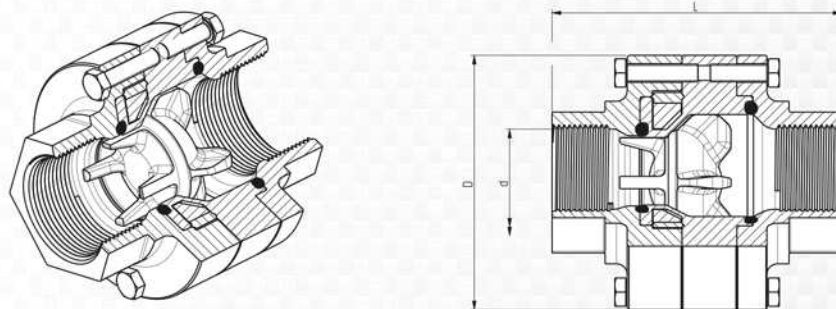
> GEWINDESTUTZEN DIN 405 (DIN Female) - D

Ausmaße	DN10	DN15	DN20	DN25	DN32	DN40	DN50	DN65	DN80	DN100
L (mm)	51	72	79,5	79,5	93	93	102	126,5	150	160
D (mm)	41	54	72	72	90	90	104	130	153	173
d (mm)	10	16	20,5	26,5	32	37	50,5	66	80	100
Gewicht (kg)	0,5	0,7	1,3	1,4	2	2,4	3,3	6	10	12,2



> MALE GAS BSP 60° - B

Ausmaße	1/2"	3/4"	1"	1-1/2"	2"	2-1/2"	3"	4"
L (mm)	61	70	77	88	98	118	145	155
D (mm)	41	54	72	90	105	130	153	173
d (mm)	9,4	15,7	22,1	34,8	47,5	60,2	72,9	97
Gewicht (kg)	0,3	0,6	1,4	2,3	3,3	6,3	9,5	12,2



> FEMALE GAS BSP 60° - F

Ausmaße	1/2"	3/4"	1"	1-1/2"	2"	2-1/2"	3"	4"
L (mm)	70	82	82	88	98	118	145	155
D (mm)	54	72	72	90	105	130	153	173
Gewinde	1/2"	3/4"	1"	1-1/2"	2"	2-1/2"	3"	4"
Gewicht (kg)	0,6	1	1,4	2,3	3,3	6,3	9,5	12,2