

AlRoFlow-400 SA

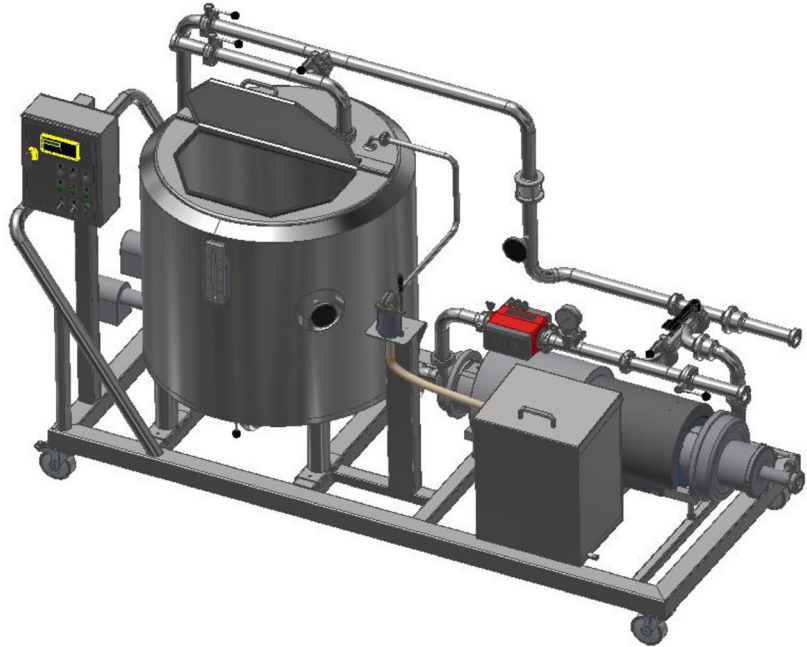
AlRoFlow-400 SA on tarkoitettu pienehköille ja keskisuurille elintarviketeollisuuden toimijoille, putkistojen ja prosessitankkien pesuun.

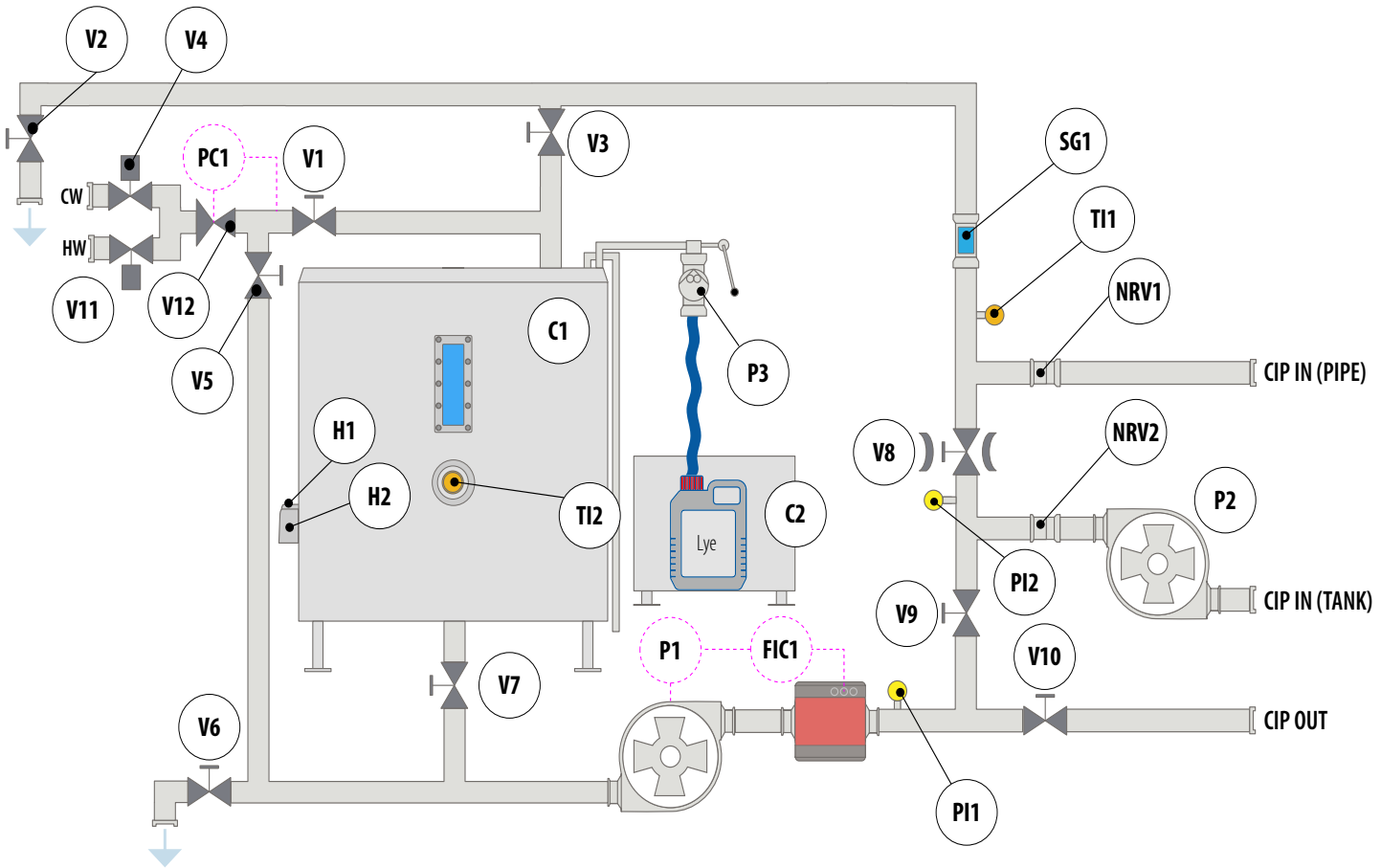
Pesusäiliön koko on 400 l, joten pesuneste riittää hyvin pitkiinkin putkistopesuihin (5-100 m, putken halkaisijan ollessa maksimissaan noin 50 mm) tai prosessitankkien pesuun, joiden tilavuus voi olla 15 m³:een saakka ja jopa suuremmillekin säiliöille, jos tankki ei kerää pesunestettä, eli pesun aikana tankissa on vain ohut pesunestefilmi.

Välihuuhteet (kuuma ja kylmä) voidaan ajaa suoraan vesiliitännöistä ohittaen aseman säiliö. Aseman venttiilit ohjataan manuaalisesti operaattorin toimesta. Painepumpon ohjaus tapahtuu virtausmittarin avulla, jolle operaattori syöttää vain virtauksen asetusarvon.

Pesupaluupumpun virtauksen synkronointi pesun syöttövirtaukseen tapahtuu paluupumpun painepuolen säädöllä (kuristusventtiili), käyttäen apuna paikallista painemittausta ja säiliön pinta indikaattoria. Aseman syöttökapasiteetti pesunesteele on maksimissaan 18 m³/h, 4.0 bar. Aseman sähköliitännäksi riittää 3 x 35 A. Pesunesteen lämmitysteho on 2 x 7,5 kW.

Aseman dimensiot on noin 1,0 m x 3,0 m x 1,8 m (l,p,k).





AlroFlow-400 SA
DRAFT: REV 1.03

Lisätiedot: Jarmo Ylävainio | jarmo.ylavainio@thinkflow.fi | +358 40 1387 891