

AIrOFlow-2x300 FA

AIrOFlow-2X300FA on tarkoitettu pienehköille ja keskisuurille elintarviketeollisuuden toimijoille, putkistojen ja prosessitankkien pesuun.

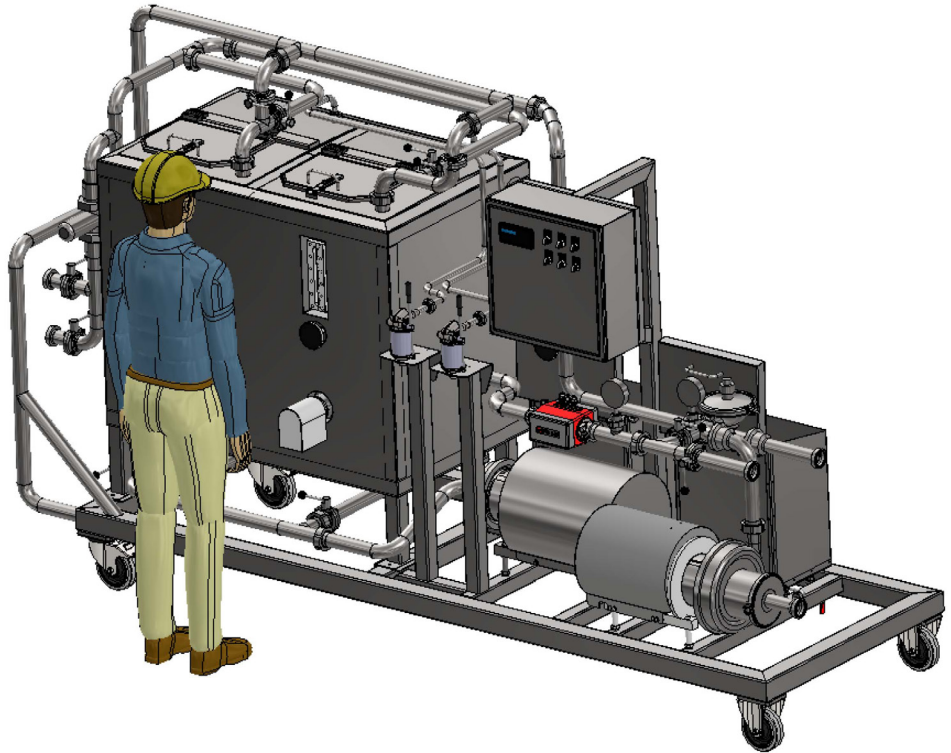
Pesusäiliöiden koko on 300 l, joten pesuneste riittää hyvin pitkiinkin putkistopesuihin (5-75 m, putken halkaisijan ollessa maksimissaan noin 50 mm) tai prosessitankkien pesuun, joiden tilavuus voi olla 10 m³:een saakka ja jopa suuremmillekin säiliöille, jos tankki ei kerää pesunestettä, eli pesun aikana tankissa on vain ohut pesunestefilmi.

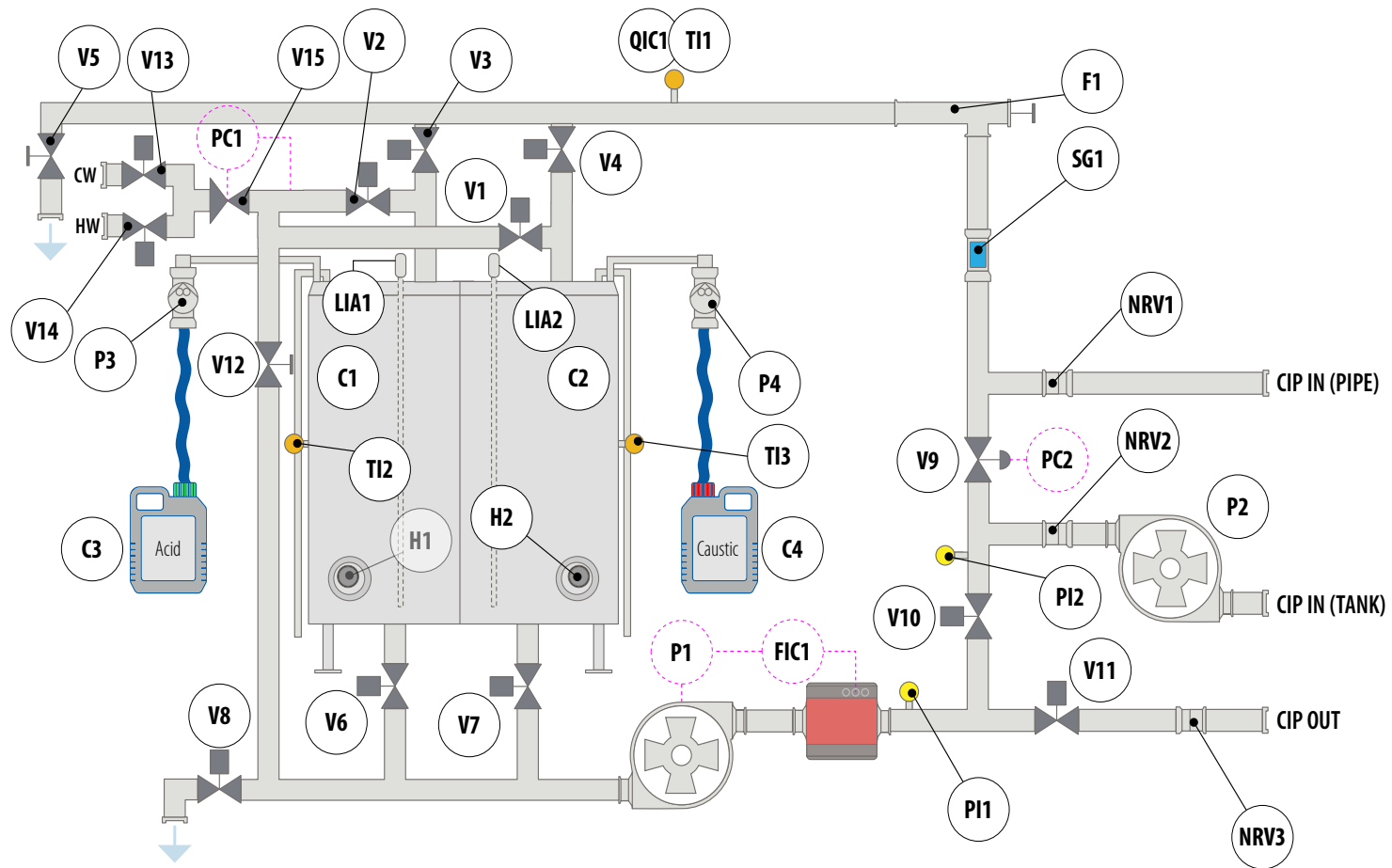
Asemassa on kaksi säiliötä, joten pesukohteen pesuun voi käyttää kahta eri pesunestettä (esim. happo ja emäs) tai yhtä pesuainetta ja sterilivettä.

Väliliuhteet (kuuma ja kylmä) voidaan ajaa suoraan vesiliitynnöistä ohittaen aseman säiliöt.

Aseman prosessilaitteiden ohjaus on täysin automaattinen pesukohdekohtainen reseptiohjaus, joten operaattorin tarvitsee valita vain määriteltä pesukohde ja sopiva pesuresepti.

Aseman syöttökapasiteetti pesunesteelle on maksimissaan 18 m³/h, 4,0 bar. Aseman sähköliitännäksi riittää 3 x 35 A. Pesunesteen lämmitysteho on 2 x 7,5 kW. Aseman dimensiot on noin 1,0 m x 3,3 m x 1,9 m (l,p,k).





AlroFlow-2x300 FA
 DRAFT: REV 1.03

Lisätiedot: Jarmo Ylävainio | jarmo.ylavainio@thinkflow.fi | +358 40 1387 891